

RITUALE E MODO D'USO



80°



40°



1 Indossare guanti adeguati, lavare i capelli con Erbe Colore Pre Color treatment, dopodichè risciacquare adeguatamente. Se necessario ripetere l'applicazione. Eliminare l'eccesso di acqua. Preparare la miscela ERBE COLORE desiderata nella quantità necessaria in funzione alla lunghezza ed alla massa dei capelli.

1 Wear suitable gloves. Wash hair with ERBE COLORE Pre Color Treatment, then rinse thoroughly. Repeat application if necessary. Remove excess water. Prepare the chosen ERBE COLORE mixture, determining the amount required based on hair length and thickness.

1 Utilizar guantes adecuados, lavar el cabello con el tratamiento para aplicar antes del color ERBE COLORE y aclararlo bien. Si fuera necesario, repita la aplicación. Eliminar el exceso de agua. Preparar la cantidad de mezcla ERBE COLORE deseada dependiendo de la longitud y la cantidad de cabello.

2 Dopo aver purificato l'acqua con l'apposita caraffa filtrante, miscelare ERBE COLORE con acqua calda nella proporzione di 1:3* o di 1:4**.

2 Use a filtering jug to purify the water, then mix ERBE COLORE with hot water in a 1:3* or 1:4** ratio.

2 Tas haber purificado el agua con la jarra filtrante, mezclar ERBE COLORE con agua caliente en la proporción de mezcla 1:3* o 1:4**.

3 RAPPORTO DI MISCELAZIONE: miscelare ERBE COLORE con acqua nella proporzione di 1:3* o 1:4** secondo la percentuale di capelli bianchi presente. PREPARAZIONE: miscelare accuratamente e lasciare in infusione per 2/3 minuti. Lasciare riposare la miscela fino al raggiungimento della temperatura di 35/40°, dopodichè procedere all'applicazione.

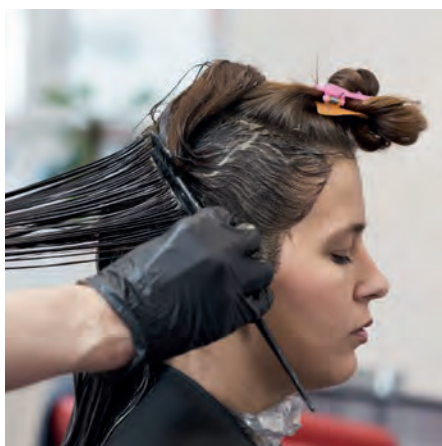
3 Mix ERBE COLORE with water in a 1:3* or 1:4** ratio, depending on the percentage of white hair. PREPARATION: mix thoroughly and leave to infuse for 2/3 minutes. Leave the mixture to stand until a temperature of 35/40° is reached, before applying.

3 PROPORCIÓN DE MEZCLA: mezclar ERBE COLORE con acqua en la proporción de mezcla 1:3* o 1:4** según el porcentaje de canas presente. PREPARACIÓN: mezclar bien y dejar durante 2/3 minutos para que el pigmento infusione. Dejar que la mezcla repose hasta que alcance una temperatura de 35/40° y a continuación proceder a su aplicación.

* si consiglia l'utilizzo della miscela 1:3 con le polveri contenenti il 100% di coloranti naturali - * for powders that contain 100% natural dyes, we recommend using a 1:3 mixing ratio - * para polvos que contienen 100% de colorantes naturales, recomendamos utilizar una proporción de mezcla de 1:3
* si consiglia l'utilizzo della miscela 1:4 con le polveri contenenti aggiunta di coloranti diretti - ** for powders that contain added direct dyes, we recommend using a 1:4 mixture - ** para polvos que contienen tintes directos agregados, recomendamos usar una mezcla 1:4



30/40°
⌚ 40'



30/40°
⌚ 60'



⌚ 2'/3'

4 ERBE COLORE CON PIGMENTI MINERALI PURI:

applicare la miscela dalla radice alle punte, porre una cuffia di plastica e lasciare in posa 40 minuti in base alla struttura dei capelli. Porre sempre sotto fonte di calore a 30/40°

4 ERBE COLORE WITH PURE MINERAL PIGMENTS:

apply the mixture from roots to ends, cover with a plastic cap and leave on for 40 minutes, depending on the structure of the hair. Always place under a heat source at 30/40°

4 ERBE COLORE CON PIGMENTOS MINERALES PUROS:

aplicar la mezcla de raíz a puntas, poner un gorro de plástico y dejar actuar 40 minutos según la estructura del cabello. Utilizar siempre una fuente de calor a 30/40°

5 ERBE COLORE 100% NATURALE: applicare la miscela su lunghezze e punte, coprire con cuffia e lasciare in posa 60 minuti. Porre sempre sotto fonte di calore a 30/40°.

5 100% NATURAL ERBE COLORE: apply the mixture to lengths and ends, cover with a cap and leave on for 60 minutes. Always place under a heat source at 30/40°.

5 ERBE COLORE 100% NATURAL: aplicar la mezcla en largos y puntas, cubrir con el gorro y dejar actuar 60 minutos. Utilizar siempre una fuente de calor a 30/40°.

6 RISCIAQUO: terminato il tempo di posa, lasciare raffreddare qualche minuto dopo aver tolto la cuffia, procedere al risciacquo con acqua tiepida, senza emulsionare il prodotto sulla cute, finchè l'acqua non risulti limpida. Eseguire un trattamento specifico bagno capillare ed elisir vita toscana, lasciando in posa per 10 minuti l'Elisir, dopodichè risciacquare accuratamente.

6 RINSING: once processed, remove the cap and allow to cool for a few minutes. Rinse with lukewarm water, without emulsifying the product on the scalp, until the water runs clear. Apply a specific Vita Toscana cleanser and elixir treatment, leaving the Elixir on for 10 minutes, before rinsing thoroughly.

6 ACLARADO: al finalizar el tiempo de exposición, dejar enfriar unos minutos después de haber quitado el gorro, aclarar con agua tibia, sin emulsionar el producto sobre el cuero cabelludo, hasta que el agua salga limpia. Realizar un tratamiento específico con baño capilar y elixir Vita Toscana, dejando actuar 10 minutos el elixir y a continuación aclarar bien el cabello.

Qualora vengano miscelate due o più tipologie di polvere, si consiglia di mescolare accuratamente le polveri, dopodichè aggiungere acqua nel rapporto di 1:3 o 1:4. - Se necessario aggiungere acqua calda un po' alla volta fino al raggiungimento della consistenza desiderata. When mixing two or more types of powder, we recommend mixing the powders thoroughly, then adding water in a 1:3 or 1:4 ratio. If required, add hot water a little at a time until the desired consistency is achieved.

Quando mezcle dos o más tipos de polvo, le recomendamos que mezcle bien los polvos, luego agregue agua en una proporción de 1:3 o 1:4. Si es necesario, agregue agua caliente poco a poco hasta lograr la consistencia deseada.



Erbe Colore

Your Natural
Choice

Prima di affrontare la lettura del manuale "Vita Toscana Erbe Colore" ti invitiamo ad una breve riflessione:

Se fino ad oggi hai colorato i capelli utilizzando elementi derivati dal mondo naturale, ma modificati in laboratorio, **È IMPORTANTE CHE TU LEGGA CON ATTENZIONE QUANTO SEGUE:**

I processi chimici permettono di avere prodotti di colorazione con performance programmabili e con target raggiungibili al 99,9%.

CON LA LINEA ERBE COLORE VITA TOSCANA ENTRI NEL meraviglioso MONDO degli elementi coloranti completamente NATURALI E MINERALI.

La natura sviluppa i suoi programmi "ragionando" in termini di eoni. Ogni raccolto di piante o erbe, non potrà mai essere uguale al precedente o uguale al successivo, semplicemente perché questo è **LA NATURA!**

Il nostro manuale ti indica ad esempio come diluire le polveri, ma è un'indicazione "**statistica**", risultato dei numerosi test svolti nei nostri laboratori. Dovrai essere tu nel tempo, conoscendo e giocando con il prodotto, a trovare la giusta diluizione adatta all'applicazione!

Allo stesso modo dovrai essere tu a trovare il giusto tempo di posa, per il miglior risultato in base al tipo di capello. Grazie alla tua esperienza troverai come interpretare, secondo le tue esigenze, il mondo della colorazione in polvere.

Prima di lasciarti alla tua lettura, ti forniamo qualche suggerimento utile al raggiungimento di risultati ottimali:

_personalizza sempre la diluizione delle erbe naturali

_miscela sempre le erbe naturali con quelle semi naturali

_personalizza le pose partendo dalle nostre indicazioni

_non dimenticare mai la metrica dei colori, sono erbe... Ma colorano!

_La colorazione con le erbe 100% naturali, utilizzate in purezza (senza miscelazione con pigmenti naturali minerali), potrebbe svilupparsi successivamente all'applicazione.

Buon lavoro!